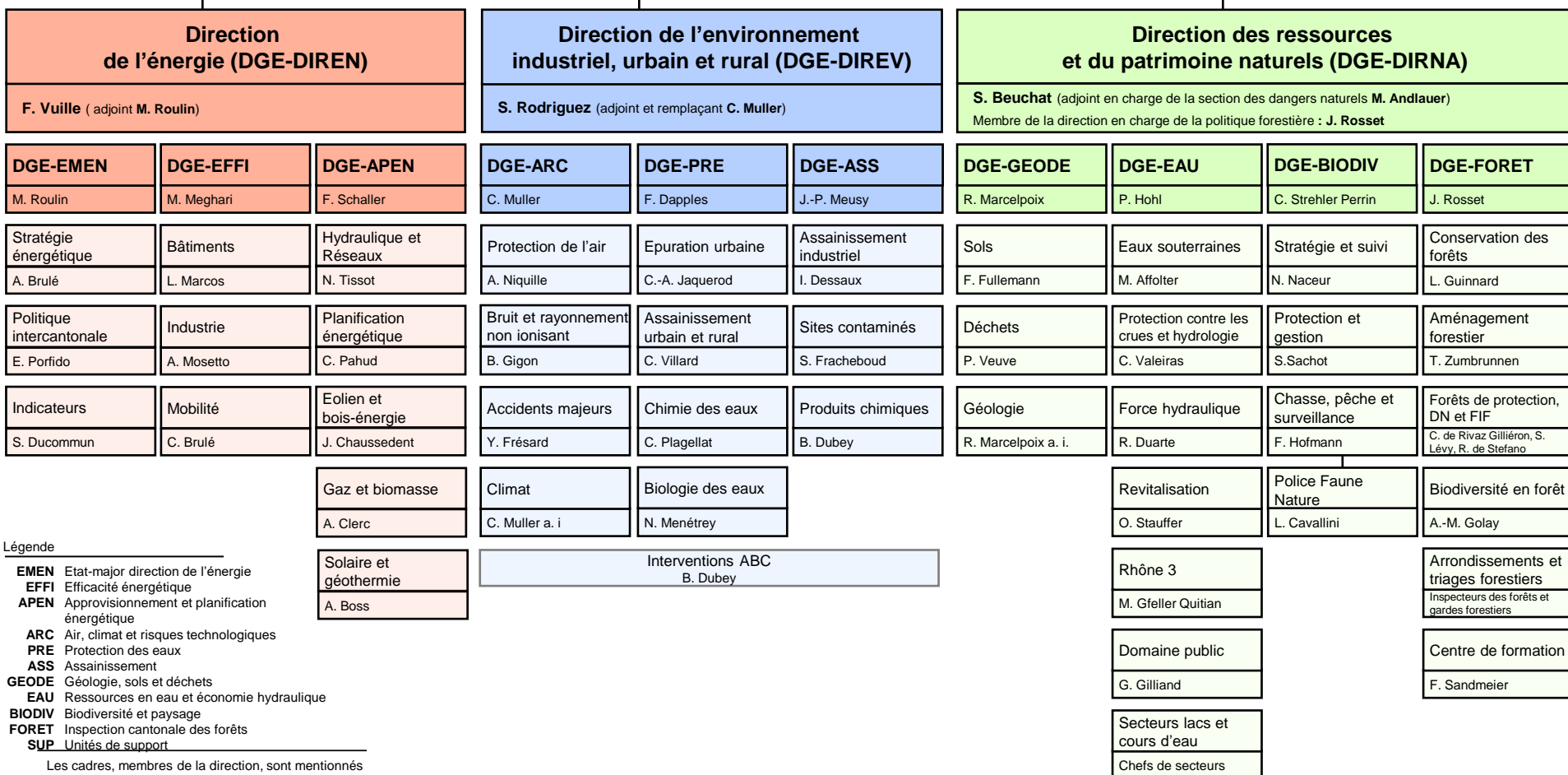
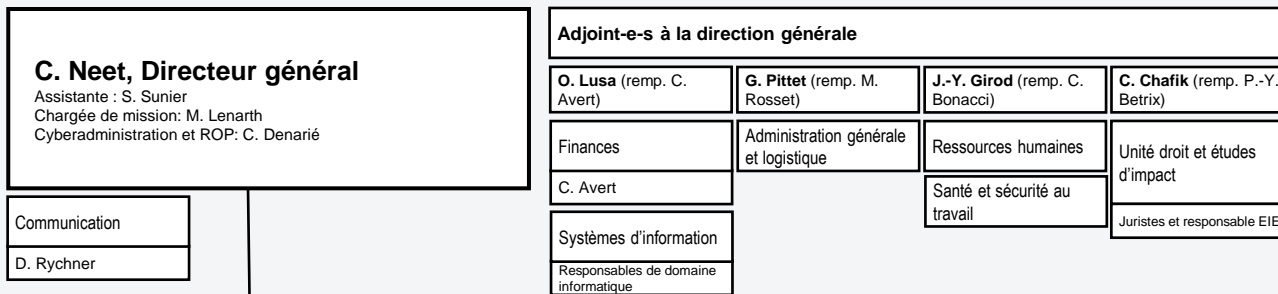




Direction générale de l'environnement

Novembre 2020

Direction générale et unités de support (DGE-SUP)



Légende

- EMEN** Etat-major direction de l'énergie
- EFFI** Efficacité énergétique
- APEN** Approvisionnement et planification énergétique
- ARC** Air, climat et risques technologiques
- PRE** Protection des eaux
- ASS** Assainissement
- GEODE** Géologie, sols et déchets
- EAU** Ressources en eau et économie hydraulique
- BIODIV** Biodiversité et paysage
- FORET** Inspection cantonale des forêts
- SUP** Unités de support

Les cadres, membres de la direction, sont mentionnés en caractères gras